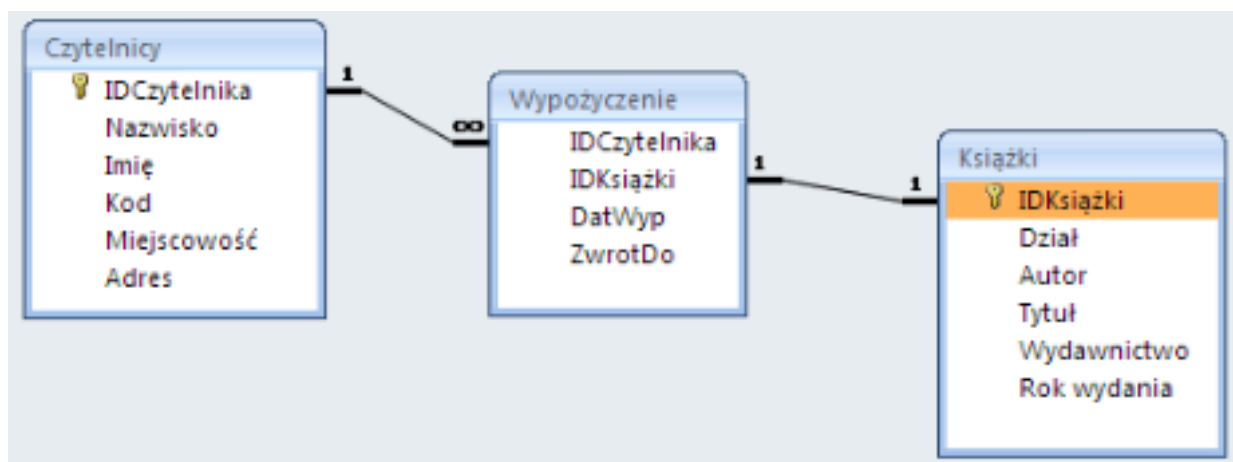


## Ćwiczenie na tworzenie tabel i relacji:

Utwórz bazę do nazwie tworzenie\_tabel\_databiezaca.accdb

Utwórz tabelę zgodnie ze schematem:



Właściwości tabel:

Nazwa pola	Typ danych	Właściwości <sup>1</sup>		
		Rozmiar pola	Tytuł	Inne
IDCzytelnika ( <b>PK</b> )	Autonume	Liczba całkowita	Identyfikato	Indeksowanie bez
Nazwisko	Tekst	50	Nazwisko	Maska 00-000
Imię	Tekst	50	Imię	
Kod	Tekst	6	Kod	
Miejscowość	Tekst	50	Miejscowoś	
Adres	Tekst	50	Ulica i nr	

Właściwość Indeksowanie dla pola *IDCzytelnika* ustawiamy na Tak (Bez duplikatów) gdyż czytelnik może się zapisać do biblioteki tylko jeden raz. Pole to ponadto pełni funkcję klucz głównego.

Rysunek 1. Tabela czytelnicy

Nazwa pola	Typ danych	Właściwości		
		Rozmiar pola	Tytuł	Inne
IDKsiążki ( <b>PK</b> )	Tekst	10	ID książki	Indeksowanie bez
Dział	Tekst	15	Dział	
Autor	Tekst	50	Autor	
Tytuł	Tekst	50	Tytuł książki	
Wydawnictwo	Tekst	30	Wydawnictw	
Rok wydania	Tekst	4	Rok wydania	

Właściwość Indeksowanie dla pola *IDKsiążki* ustawiamy na Tak (Bez duplikatów) gdyż każda książka posiada własny unikalny numer. Pole to ponadto pełni funkcję klucz głównego.

Rysunek 2. Tabela książki

Nazwa pola	Typ danych	Właściwości <sup>1</sup>		
		Rozmiar pola	Tytuł	Inne
IDCzytelnik	Liczba	Liczba całkowita	ID czytelnika	Indeksowanie z powtórzeniami
IDKsiążki	Tekst	10	ID książki	Indeksowanie bez powtórzeń
DatWyp	Data/Godzin	Data długa	Data	Wart. domyślna – <i>Date()</i>
ZwrotDo	Data/Godzin	Data długa	Zwrot do	Wart. domyślna – <i>Date()+60</i>

Rysunek 3. Tabela wypożyczenia

Właściwość Indeksowanie dla pola *IDCzytelnika* ustawiamy na Tak (duplikaty OK) w związku z tym, że jeden czytelnik może wypożyczyć na raz kilka książek. Z kolei dla pola *IDKsiążki* wspomniany atrybut ustawiamy na Tak (Bez powtórzeń), ponieważ w danym momencie tylko jeden czytelnik może wypożyczyć książkę z danym identyfikatorem. Na koniec zwróćmy uwagę na to, że do określenia wartości domyślnej atrybutów *DataWyp* oraz *ZwrotDo* została użyta funkcja *Date()*.

Po wykonaniu relacji wstaw po 10 rekordów do każdej tabeli.