

# SQL SERVER 2014 EXPRESS EDITION. INSTALOWANIE SERWERA W SYSTEMIE WINDOWS.

---

# Pobieranie serwera:

- [Ze strony pobieramy:](#)
- <https://www.microsoft.com/en-US/download/details.aspx?id=42299>

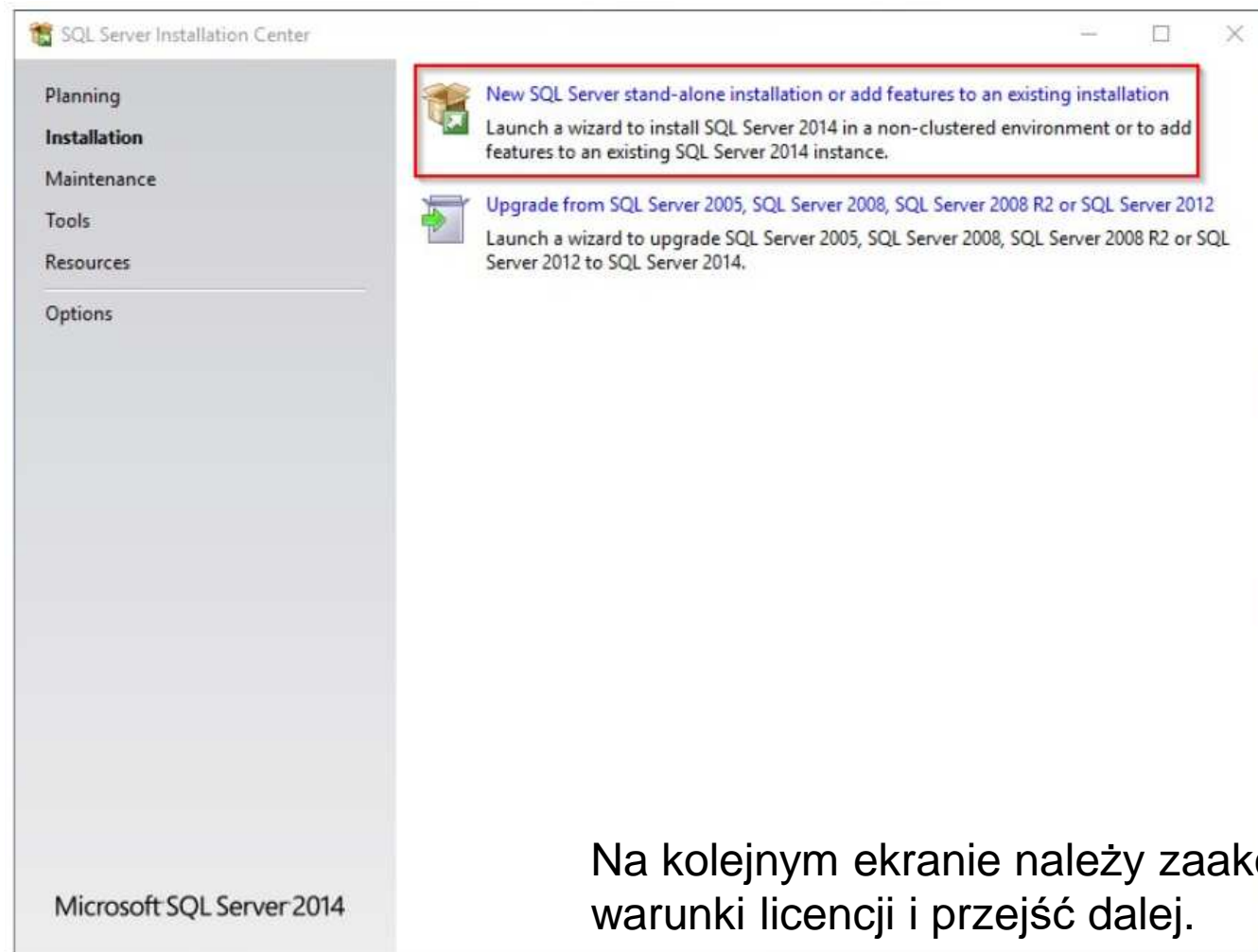
Choose the download you want

<input type="checkbox"/> File Name	Size
<input type="checkbox"/> Express 32BIT WoW64\SQLEXPR32_x86_ENU.exe	149.9 MB
<input type="checkbox"/> Express 32BIT\SQLEXPR_x86_ENU.exe	168.4 MB
<input checked="" type="checkbox"/> Express 64BIT\SQLEXPR_x64_ENU.exe	196.7 MB
<input checked="" type="checkbox"/> MgmtStudio 64BIT\SQLManagementStudio_x64_ENU.exe	683.9 MB

# Instalacja Microsoft SQL Server 2014 Express krok po kroku

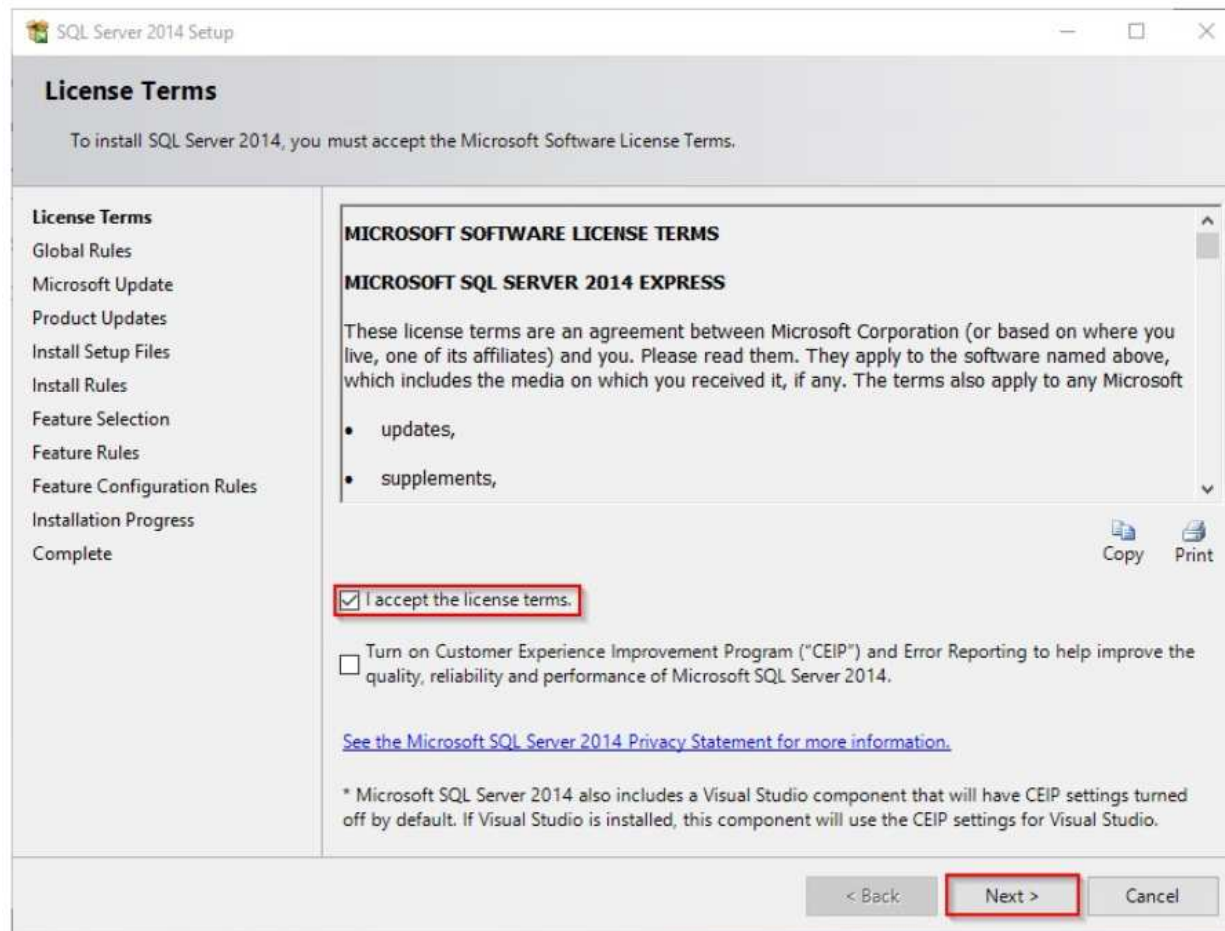
1. Uruchom ponownie system. Uwolni to system operacyjny od nieistotnych w tym momencie zadań i ułatwi proces instalacji.
2. W zależności od używanego systemu operacyjnego proszę wybrać wersję serwera, którą chcemy zainstalować. Dla systemów 64 bitowych pobieramy plik ENU\x64\SQLEXPRESS\_x64\_ENU.exe, 32 bitowe zadowolą się ENU\x86\SQLEXPRESS\_x86\_ENU.exe
3. Microsoft SQL Server 2014 Express można zainstalować na: Windows 10, Windows 7, Windows 7 Service Pack 1, Windows 8, Windows 8.1, Windows Server 2008 R2, Windows Server 2008 R2 SP1, Windows Server 2012, Windows Server 2012 R2.
4. SQL Server 2014 wymaga zainstalowanego środowiska .NET 3.5 SP1. Zainstaluj je online za pomocą Windows Update: jako administrator uruchom polecenie `DISM /Online /Enable-Feature /FeatureName:NetFx3 /All`
5. Uruchom instalację serwera SQL Server 2014 Express. Proces instalacji może potrwać nawet kilkadziesiąt minut, w zależności od posiadanego typu sprzętu oraz oprogramowania na nim zainstalowanego.
6. Po uruchomieniu instalatora należy na pierwszym ekranie wybrać opcję nowej instalacji. Aby dokonać aktualizacji starszej wersji SQL Server Express wybieramy drugą opcję.

# Instrukcja instalacji



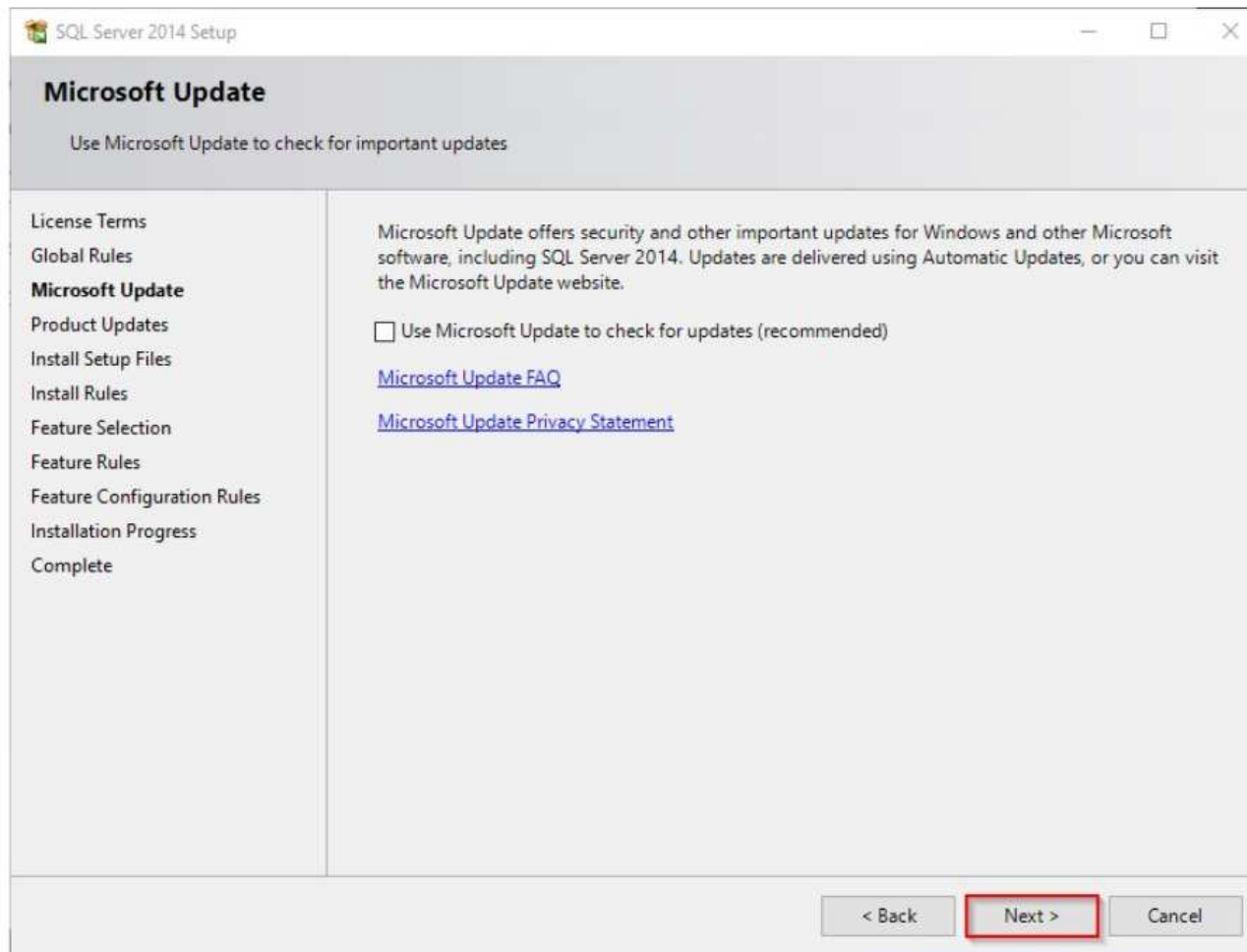
Na kolejnym ekranie należy zaakceptować warunki licencji i przejść dalej.

# Instrukcja instalacji



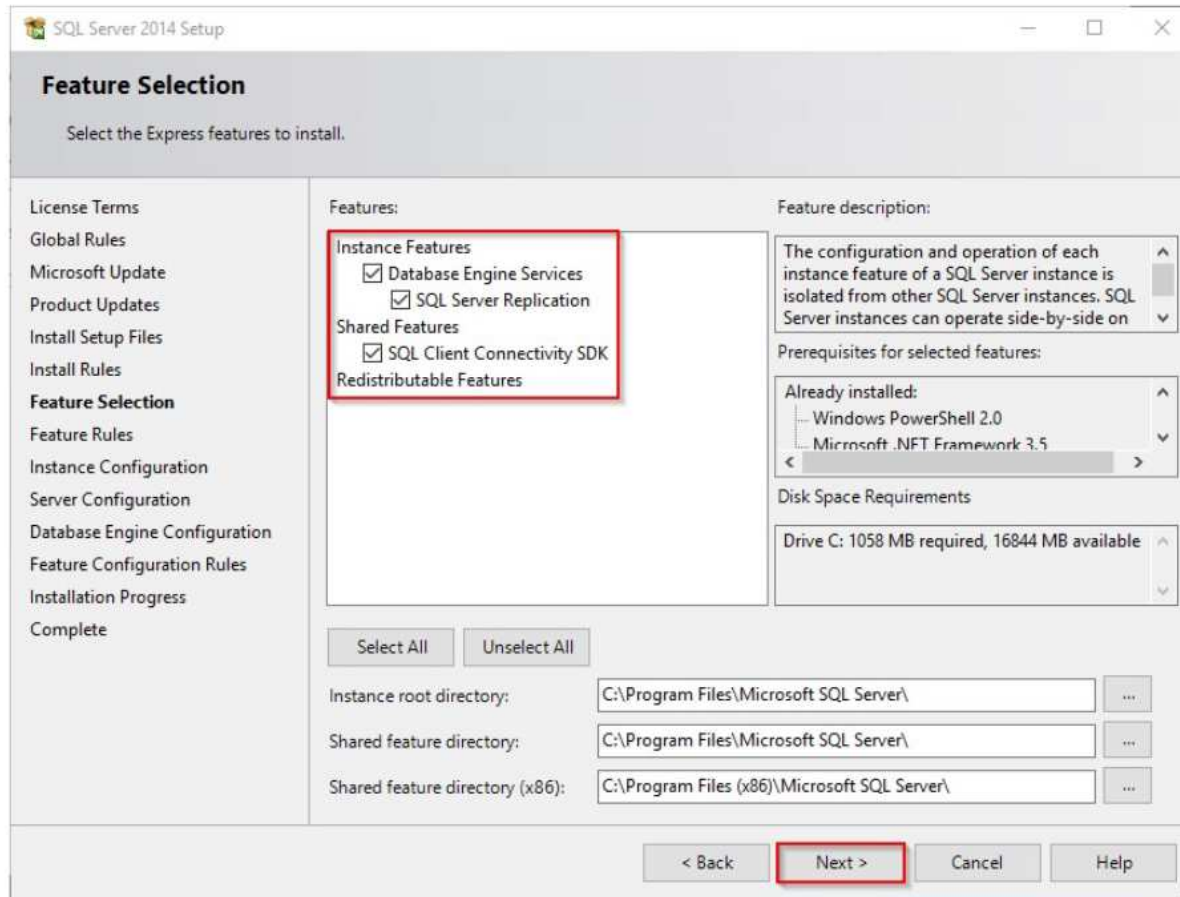
Ekran Microsoft Update, w tym konkretnym przypadku aby przyspieszyć instalację wyjątkowo pomijamy pobieranie aktualizacji i przechodzimy dalej.

# Instrukcja instalacji



7. Po wybraniu nowej instalacji należy wskazać jakie komponenty mają być zainstalowane - zostawiamy domyślne ustawienia i wybieramy Next.

# Instrukcja instalacji



8. Kolejny etap pozwala wybrać czy jest to instalacja tzw. instancji domyślnej (w tym trybie nazwa serwera bazy danych to nazwa systemu, w której ten serwer został zainstalowany np. SRV1 - instancja domyślna może być tylko jedna), lub instancji nazwanej wtedy nazwa serwera to np. SRV1\WAPRO gdzie SRV1 to nazwa komputera w systemie a WAPRO to nazwa instancji, w ten sposób można zainstalować wiele wystąpień serwera baz danych w jednym systemie.

# Instrukcja instalacji

SQL Server 2014 Setup

### Instance Configuration

Specify the name and instance ID for the instance of SQL Server. Instance ID becomes part of the installation path.

License Terms  
Global Rules  
Microsoft Update  
Product Updates  
Install Setup Files  
Install Rules  
Feature Selection  
Feature Rules  
**Instance Configuration**  
Server Configuration  
Database Engine Configuration  
Feature Configuration Rules  
Installation Progress  
Complete

Default instance  
 Named instance: MSSQLSERVER

Instance ID: MSSQLSERVER

SQL Server directory: C:\Program Files\Microsoft SQL Server\MSSQL12.MSSQLSERVER

Installed instances:

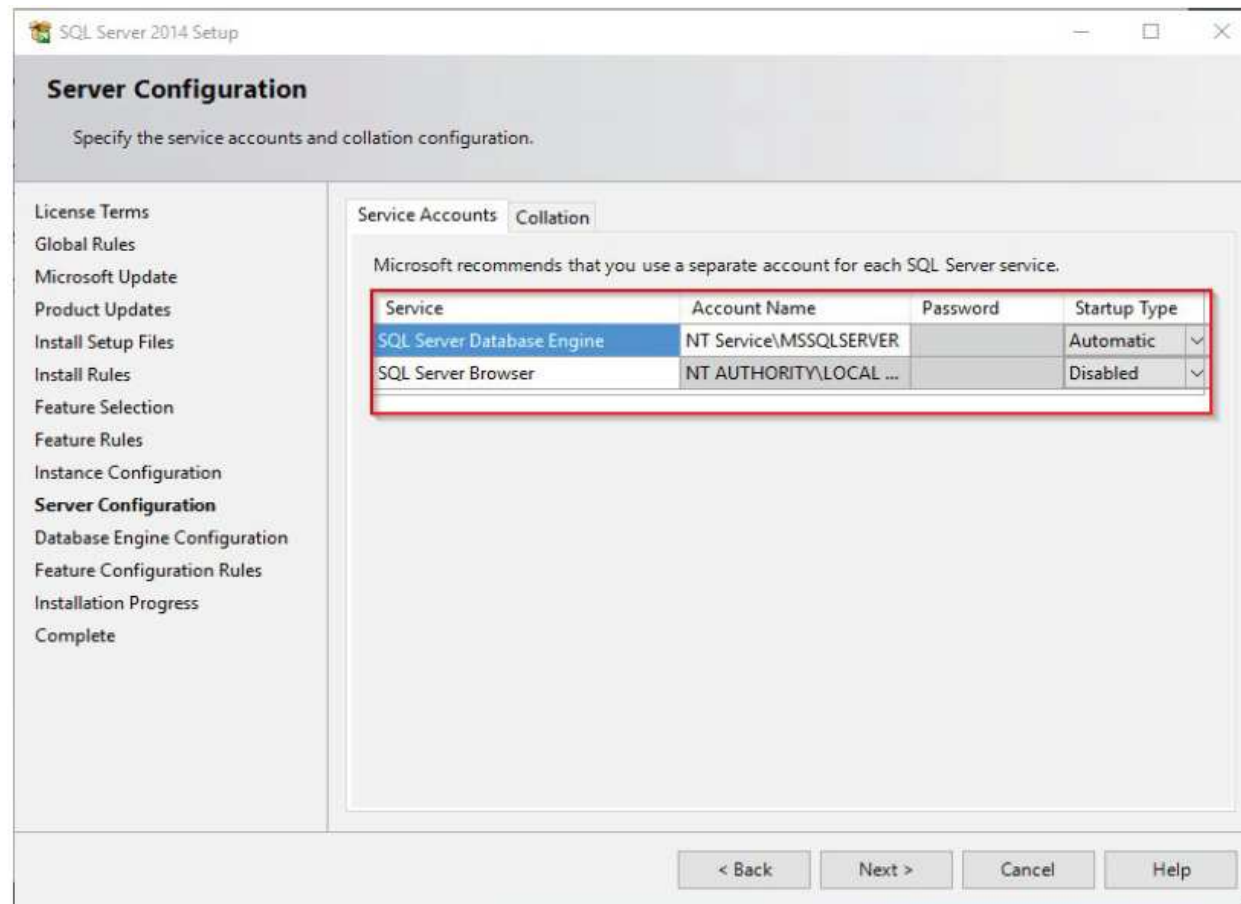
Instance Name	Instance ID	Features	Edition	Version
---------------	-------------	----------	---------	---------

< Back   **Next >**   Cancel   Help

9. Następną opcją pozwala wybrać na jakim koncie powinna pracować usługa serwera bazy danych na zakładce Service Accounts.

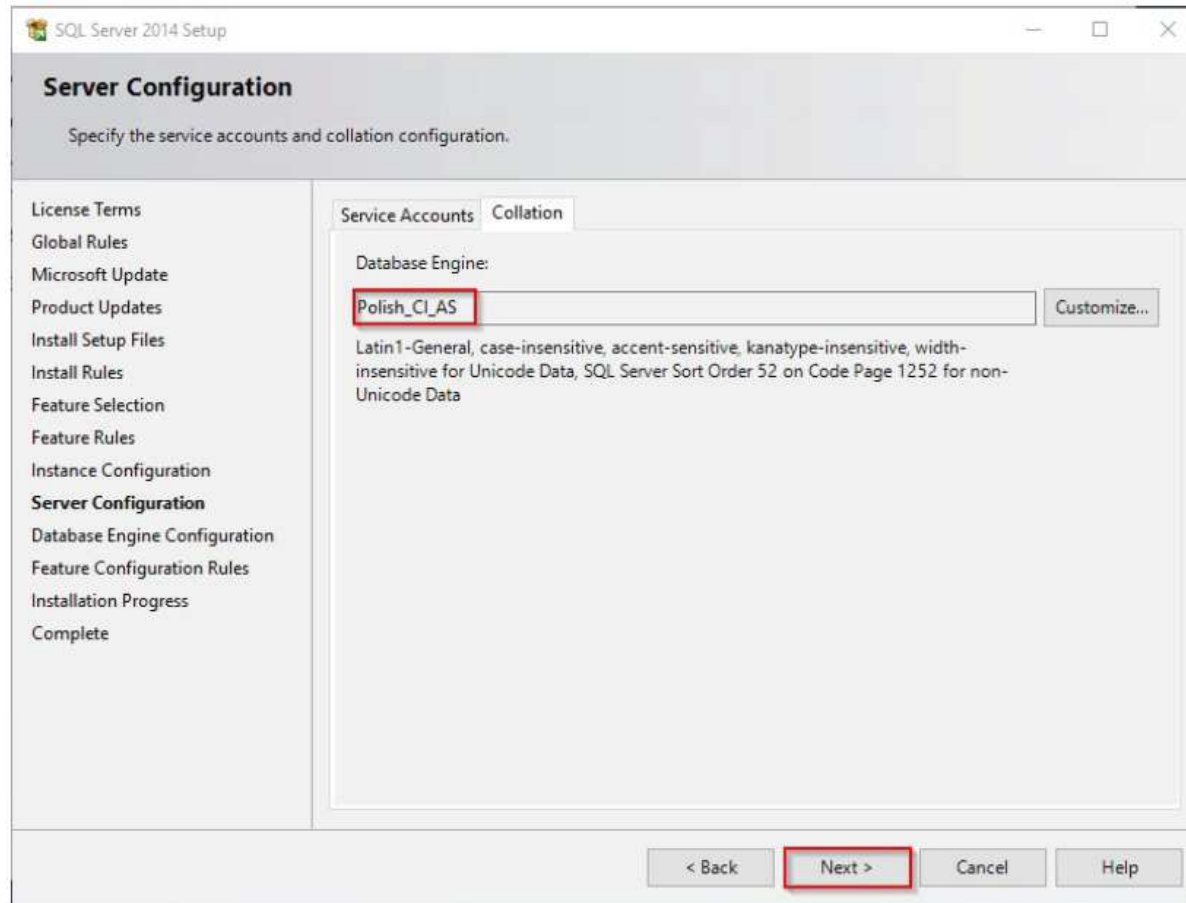


# Instrukcja instalacji



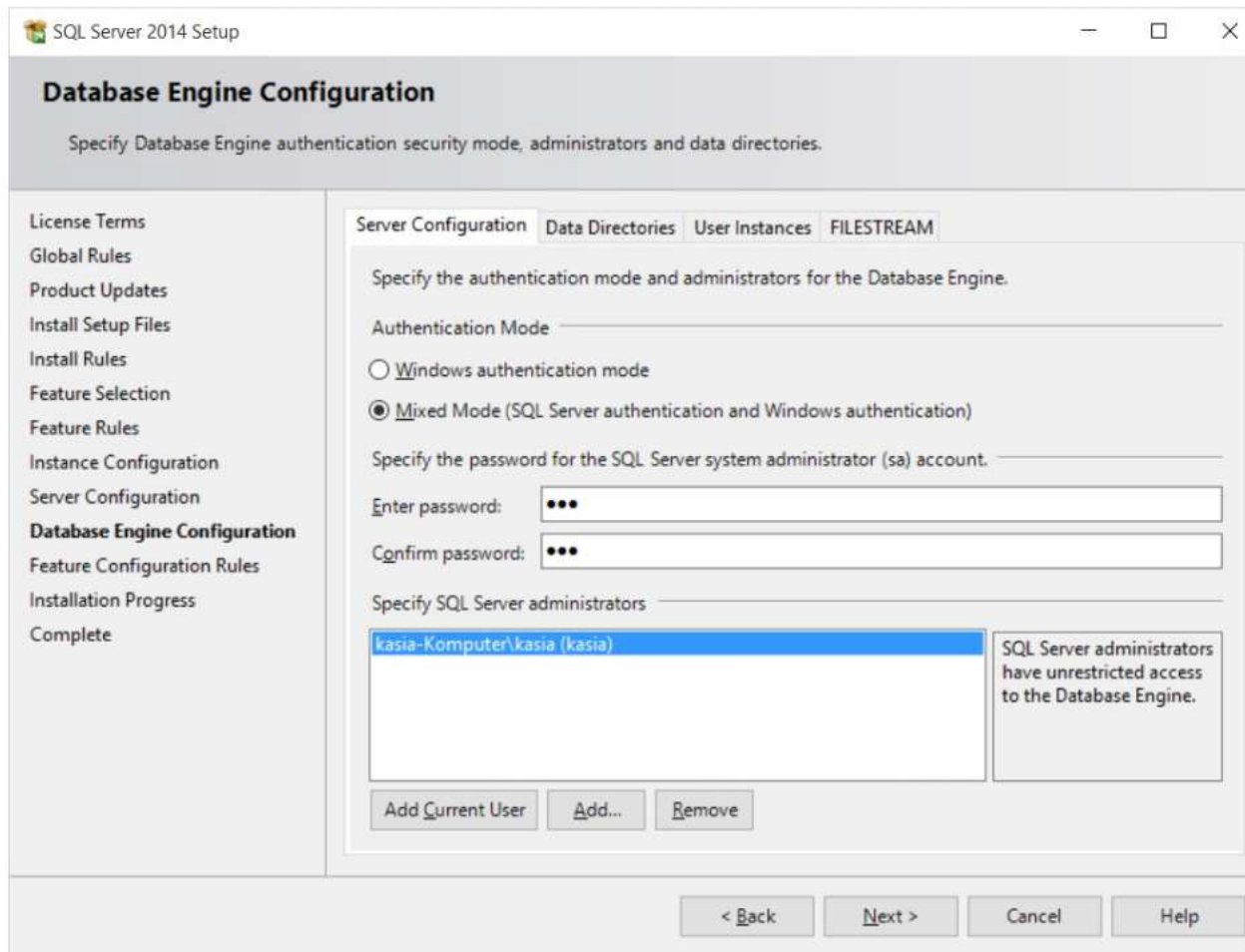
Zalecane jest aby zostawić dla usługi SQL Server Database Engine konto NT Service\MSSQLSERVER oraz w przypadku instancji nazwanej usługa SQL Browser powinna zostać skonfigurowana do automatycznego trybu uruchamiania. instalacji Zakładka Collation pozwala określić strony kodowe i porządek sortowania.

# Instrukcja instalacji

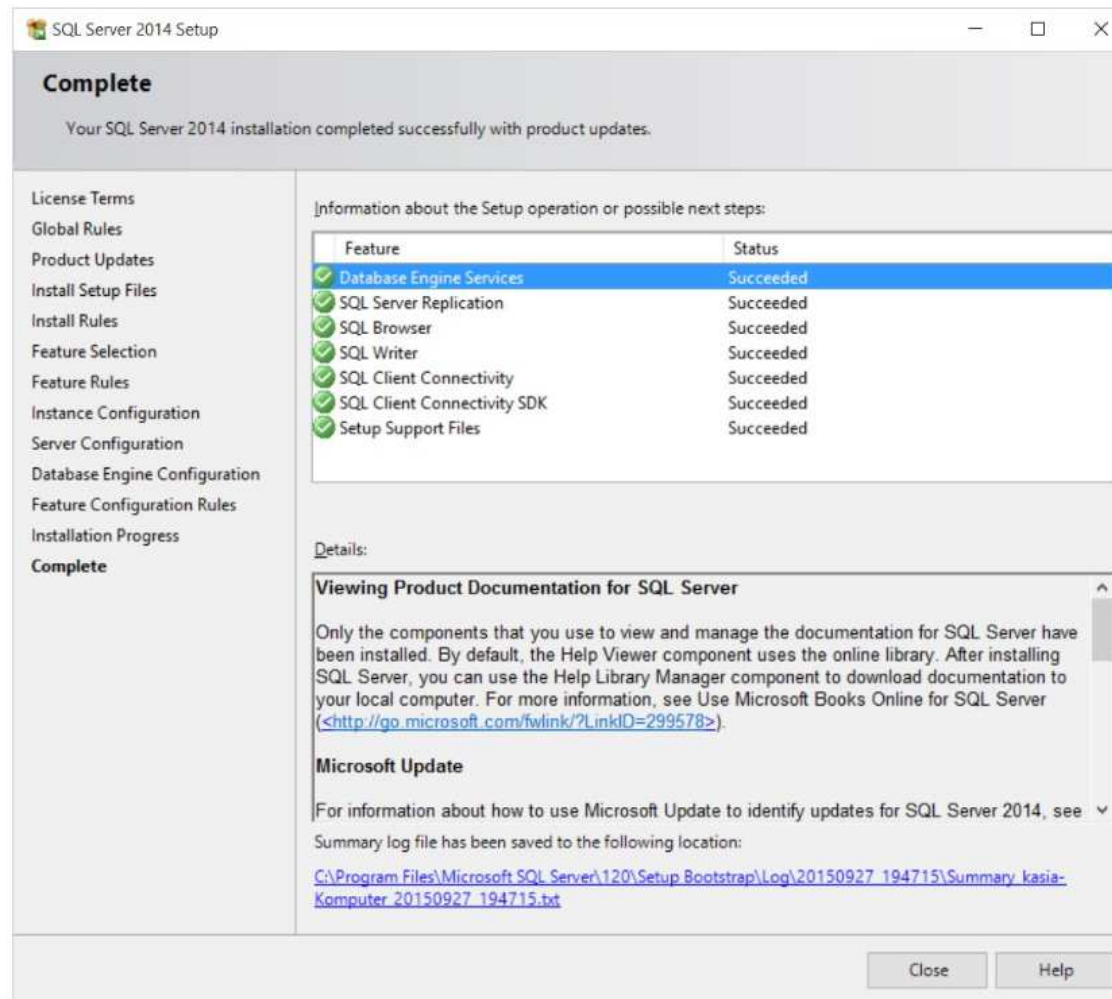


Programy Asseco WAPRO wymagają aby Collation było ustawione na Polish\_CI\_AS.

# Instrukcja instalacji



# Instrukcja instalacji



# Instalowanie serwera -ALTKOM

